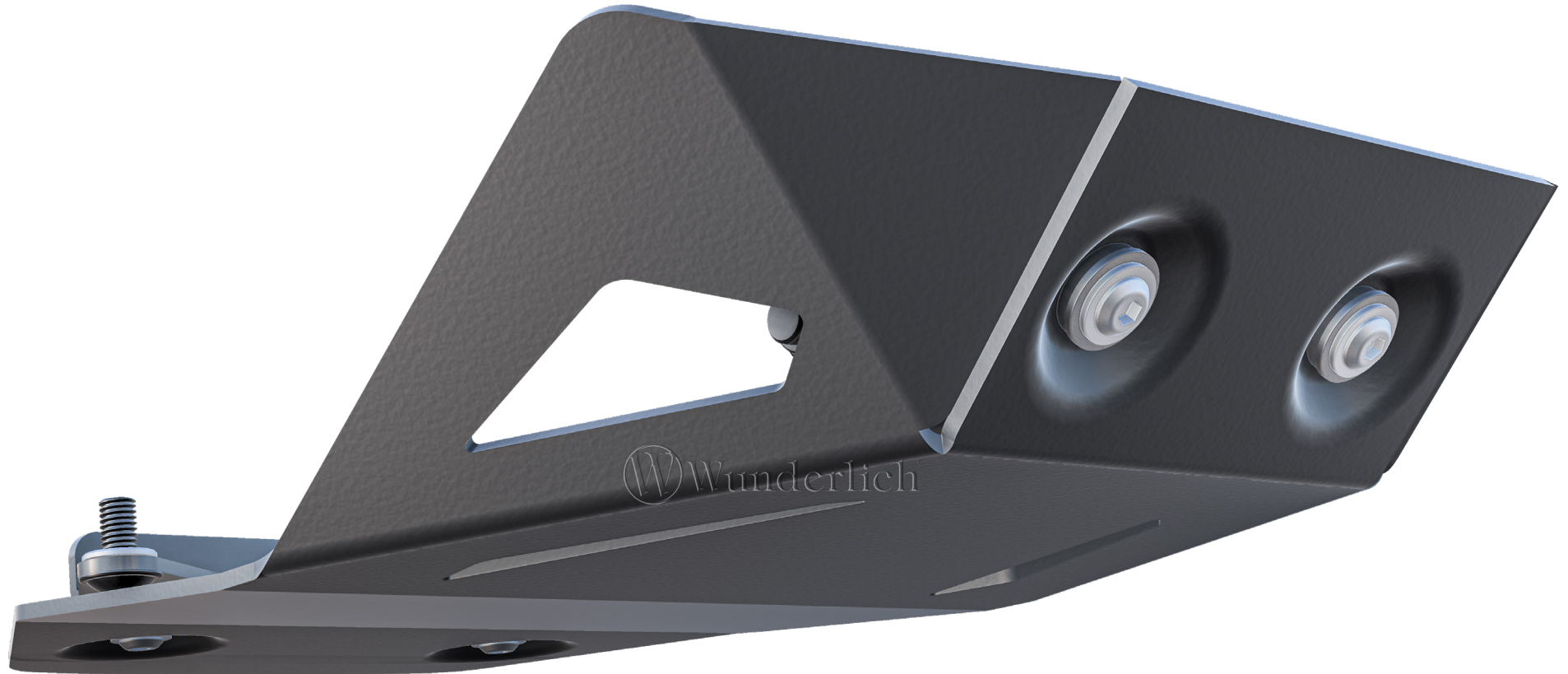
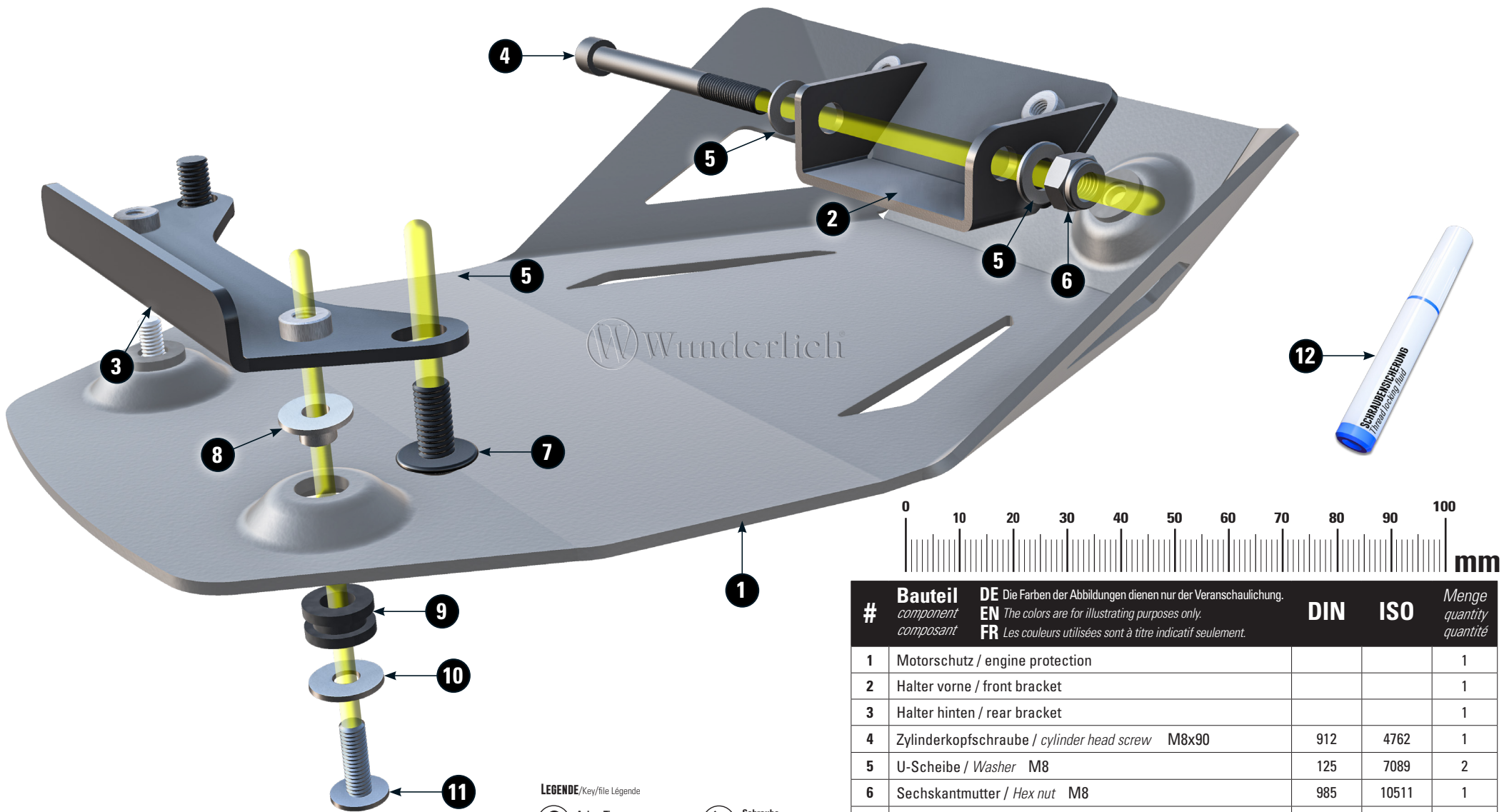


MOTORSCHUTZ

Engine protection | Protector de motor | Protection moteur | Protezione motore

Art.-Nr: **26821-002**





LEGENDE / Key / file / Légende

Anbau Tipp
Fitting tip
Astuce de montage

Achtung
Attention
Attention

Vergrößerung
Magnification
Grossissement

Montagepaste
Fitting lubricant
Lubrifiant de montage

Schraube
Screw
Vis

Schraubensicherung
Thread locking fluid
Freiniflets

Drehmoment
Torque
Torque

Reiniger
Cleaner
Nettoyant

#	Bauteil component composant	DE Die Farben der Abbildungen dienen nur der Veranschaulichung. EN The colors are for illustrating purposes only. FR Les couleurs utilisées sont à titre indicatif seulement.	DIN	ISO	Menge quantity quantité
1	Motorschutz / engine protection				1
2	Halter vorne / front bracket				1
3	Halter hinten / rear bracket				1
4	Zylinderkopfschraube / cylinder head screw M8x90		912	4762	1
5	U-Scheibe / Washer M8		125	7089	2
6	Sechskantmutter / Hex nut M8		985	10511	1
7	Linsenflanschschraube / Lens head screw M8x16		7381	7381	2
8	Stufenhülse / stepped bushing				4
9	Gummitülle / rubber grommet				4
10	U-Scheibe / Washer M6		9021	7093	4
11	Linsenflanschschraube / Lens head screw M6x18		7381	7381	4
12	Schraubensicherung / Thread locking fluid				1

